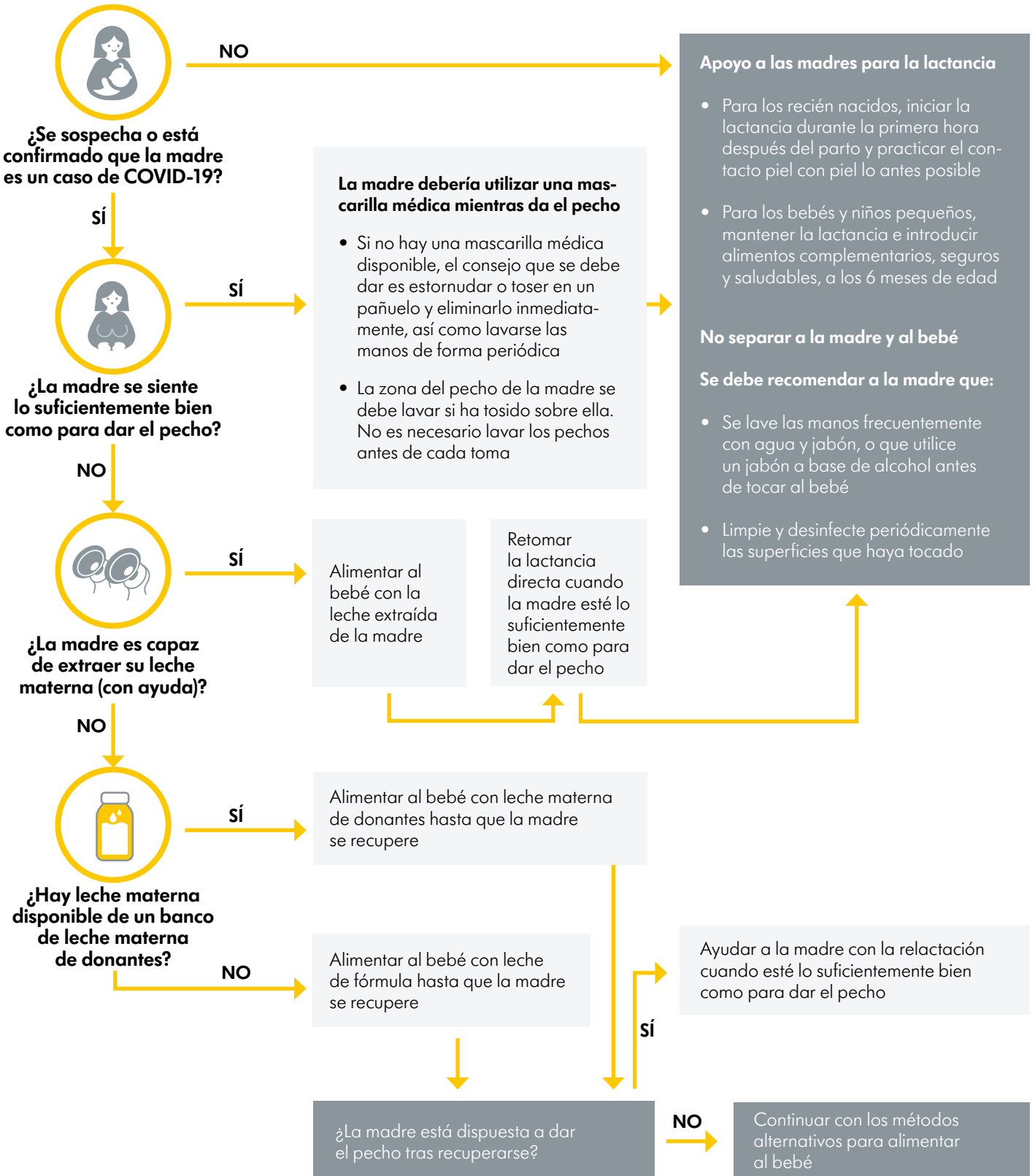


Guía para los profesionales sanitarios: Lactancia y extracción de leche durante la pandemia de COVID-19



Guía para los profesionales sanitarios: Lactancia y extracción de leche durante la pandemia de COVID-19

¿Es seguro dar el pecho y mantener juntos a las madres y los bebés durante la pandemia de COVID-19?

SÍ¹

¿Es seguro dar leche a un bebé en la UCIN si una madre ha estado expuesta a la COVID-19?

SÍ²

¿Es seguro dar leche materna extraída de una madre con sospecha o caso confirmado de COVID-19?

SÍ¹

¿Si una madre es un caso confirmado o se sospecha que tiene la COVID-19, ¿es más seguro dar leche de fórmula a su bebé?

NO¹

Los numerosos beneficios que aporta la lactancia superan notablemente los riesgos potenciales de transmisión y enfermedad asociados a la COVID-19.¹

Consejos para mantener a las madres y los bebés a salvo durante la crisis de la COVID-19³

- **Mantener la lactancia al mismo tiempo que se extreman las medidas de higiene.** La vía principal de infección por el virus para un bebé es un contacto estrecho con la madre o con otro familiar infectado. Si hay alguien enfermo dentro de la unidad familiar, recomendar a la madre que practique **Los 3 pasos**.
- **Recomendar a la madre que siga dando el pecho si enferma.**
- **Si una madre está demasiado enferma como para dar el pecho,** utilizar una copa o biberón para alimentar al bebé con leche materna extraída y solicitar asistencia médica de forma inmediata para la madre.
- **Extremar la atención si se utiliza leche de fórmula.** Si se diese el caso de que una madre no pudiese dar el pecho o haya decidido no dar el pecho, es especialmente importante que los bebés reciban alimentación de acuerdo con lo indicado en las instrucciones del embalaje de la leche de fórmula para bebés, así como adoptar precauciones adicionales a la hora de lavar los biberones, las tetinas y cualquier otro equipo utilizado. Seguir **Los 3 pasos**.

Los 3 pasos:³

- **UTILIZAR** una mascarilla mientras se da el pecho
- **LAVARSE** las manos con jabón antes y después de tocar al bebé
- **LIMPIAR** y desinfectar las superficies de forma periódica

La leche materna es la principal fuente de nutrición para los bebés y los protege contra las enfermedades:⁴

- Las evidencias son irrefutables a favor de la lactancia. El contacto piel con piel y la lactancia exclusiva y precoz ayuda a los bebés a crecer, por lo que no hay ningún motivo para su interrupción a pesar de la aparición de este virus.
- Hasta la fecha, no se ha detectado ninguna transmisión del virus activo que pueda provocar infección a través de la leche materna y la lactancia.
- La interrupción de la lactancia puede provocar un descenso en el suministro de leche, la negativa del bebé a tomar el pecho y una reducción de los factores inmunoprotectores que contiene la leche materna.